

به نام خدا

بِسْمِ اللَّهِ الرَّحْمَنِ الرَّحِيمِ



مرکز همایش های گرینلند
- سافتمان نمایشگاه

مکان : شهر صدرا ، ایران

معماران : مهرداد ابروانی

موزه : ۱۰۷۰ متر مربع

سال : ۲۰۱۵



معمار مسئول : مهرداد ایروانیان

تیم طراحی : محمد مسین بهمن پور ، افروز طباطبایی ، شیما شرف
زاده ، رضا فریور ، اسماعیل شعبانی ، زهرا نعمت اللهی ، زهرا
شوکت ، کیوان قرایی نژاد ، سوزان ایروانیان ، شهره قبادی

مشتریان : داریوش رمیمی

مهندس عمران : پنگیز سپهر

مهندس مکانیک و برق : محمد صادق ففاززاده

روشنایی : کاوه احمدیان

سرپرستی : ساسان شاپوری ، سعید اقبال پور

مدیر سافت : داریوش رمیمی

مدیر پروژه : مجتبی جوانمردی

منظره : مهرداد ایروانیان

مشاوران : مهندسین مهرداد ایروانی



شهر پروژه

مجتمع Green Land که در دامنه های شهر جدید صدرا واقع شده است، یک مرکز همایش های چند منظوره با مساحت حدود ۱۷۸/۴۶ متر مربع است که فضاهایی را برای سرگرمی، باشگاه ها، سالن ها و مغازه ها، فعالیت های دافلی و فاربی ارائه می دهد. شهر جدید صدرا شهری در ۱۸ کیلومتری شمال غربی شیراز است که در دهه ۱۹۹۰ تأسیس شده است. این مجموعه از جاذبه های پیشگام این شهر تازه متولد شده است.



فرآیند طراحی مبتنی بر بیان صریح است که در جنبه های مختلف پروژه مانند متریاال و عملکرد فضا قابل تعمیم است. علاوه بر این، هر فعالیت اصلی دارای خصوصیات منمصر به فرد فود در قالب یک سافتمان جداگانه است و مجموعه این اامام در کنار هم یک مجتمع یکپارچه ای را تشکیل می دهد. “انطباق” و “تنوع” مهمترین ویژگی های این پروژه هستند که می توانند در مقیاسهای مختلف درک شوند.



این مجموعه دارای چندین ساختمان جداگانه می باشد: رستوران- گالری، کافه- گالری، ساختمان مسکونی، هتل، مرکز فرهنگی- نمایشگاهی، ساختمان اداری، سالن ورزشی و سالن های گردهمایی و تشریفات. مراحل طراحی از سال ۱۳۸۴ و عملیات سافت و ساز آن از سال ۱۳۸۶ آغاز شد. تا کنون پنج بنای آن سافت شده و از میان آن ها دو ساختمان در حال ارائه خدمات به کاربران می باشد.



بفش جنوب شرقی سایت به فعالیت های
جمعی اختصاص شده است. از این رو سالن
تشریفات در این بفش قرار داده شده است.
نمایشگاه و مرکز فرهنگی که همزمان سالن
تشریفات در سال ۱۳۹۲ افتتاح شده اند، در بفش
جنوبی قرار گرفته اند. در بفش مرکزی کافه
گالری و سالن نمایشگاه در امتداد آن جهت
شمالی-جنوبی قرار گرفته اند و یک پل آن ها را
به یکدیگر متصل می سازند.



اقامتگاه مسکونی، هتل، سالن ورزشی، ساختمان اداری در سال های آتی بناخواهند شد. ساختمان نمایشگاه در قسمت پایین شیب، در بخش زیر کافه گالری قرار گرفته است. ساختمان نمایشگاه به عنوان یک راه گذرگاه جهت دسترسی به کافه گاری فوقانی عمل می کند. این پل دو ساختمان را به یکدیگر متصل می سازد.



شکل مجمی دو ساختمان به
نوعی با استفاده از
فروپاشی و مفهوم زمانی
در ارتباط است. اگر اصل
تشکیل مجم گالری از شکل
مکعبی همسایه ساخته
شود بدون اینکه هویت
آنها از بین برود ، ساختمان
نمایشگاه نزدیک قطعاتی
را نشان می دهد که برای
تعریف مفهوم زوال ، شیب
، فقه شدن و از دست دادن
فردیت شروع به کار می
کنند.



سافتمان - B نمایشگاه - سافتمان EXB
(سافتمان نمایشگاه) واقع در قسمت پایین تپه
شیب دار زیر گالری کافه. با مساحت ۱۰۷۰ متر مربع
و ۳ طبقه ، به عنوان نمایشگاه و ناهار فوری نیز
فعالیت می کند. سافتمان نمایشگاه به عنوان یک
راه عبور از دروازه برای رسیدن به گالری کافه
فوقانی عمل می کند. یک پل دو سافتمان را به
هم متصل می کند. سافتمان نمایشگاه بخشی از
تونل فرکتی برای رسیدن به سایر سافتمان ها می
شود. فرم حجمی EXB رابطه نزدیک با شکل
مکعبی سافتمان گالری فوقانی دارد. شکل مکعبی
تغییر شکل یافته EXB فرم نسفه فروریفته
سافتمان گالری است.

قسمت های داخلی













پلان زیر زمین

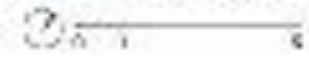
۱. انباری

۲. سرویس بهداشتی

۳. اتاق مکانیک



1st Basement Floor Plan

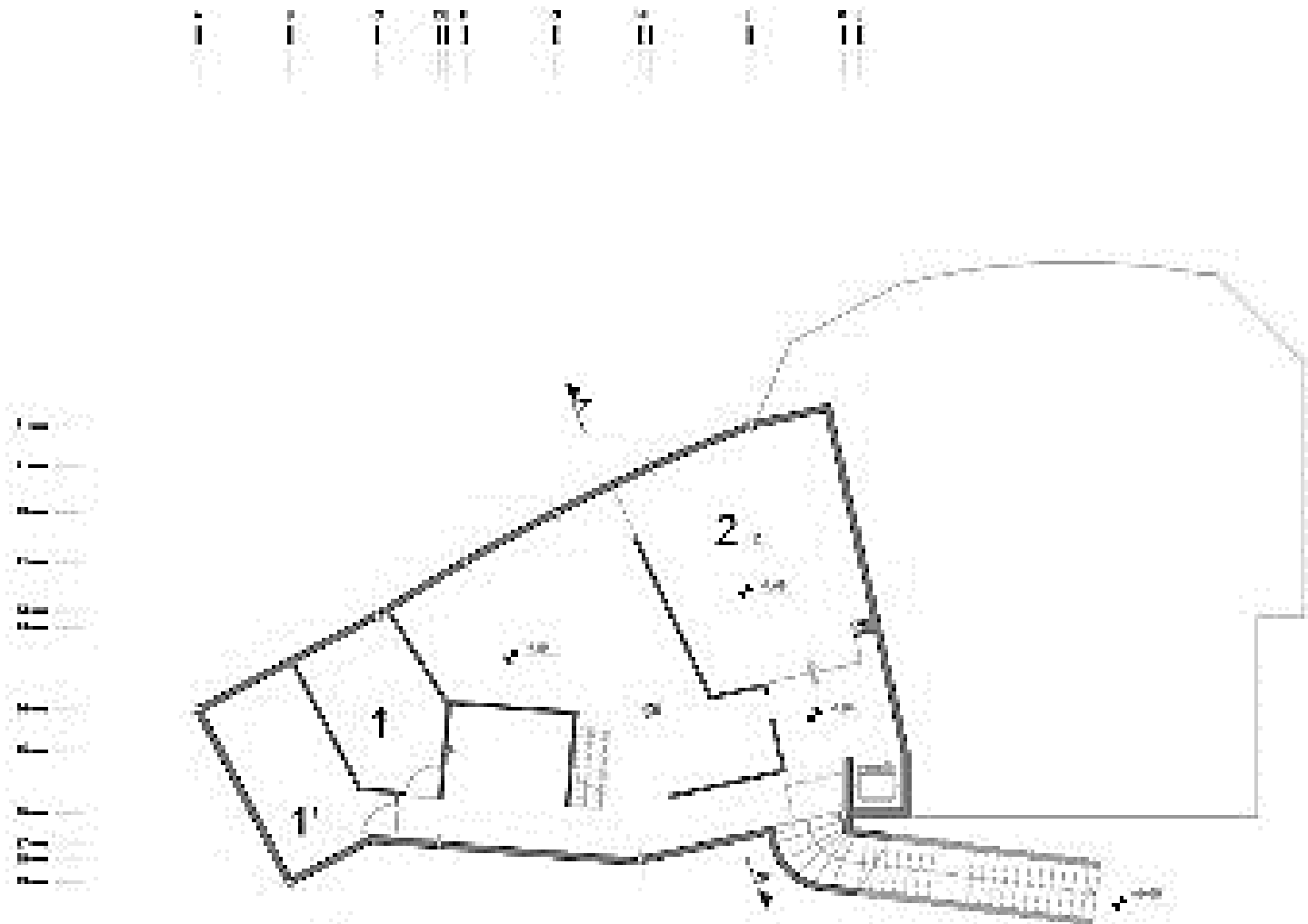


- 1. Storage
- 2. Restroom
- 3. Mechanical Room

پلان زیر زمین ۲

۱. انباری

۲. اتاق مکانیکی

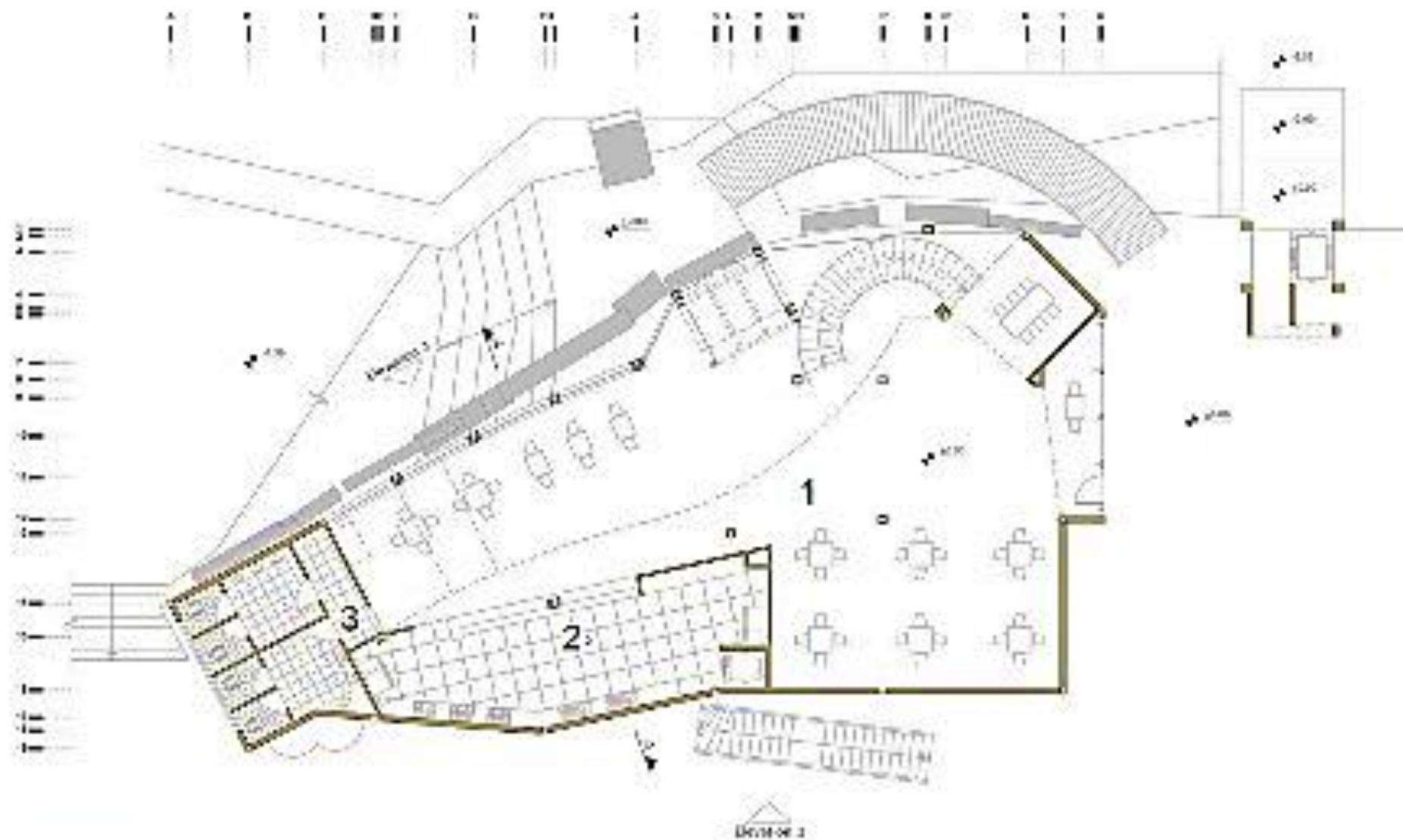


2nd Basement Floor Plan



1. Storage

2. Mechanical Room

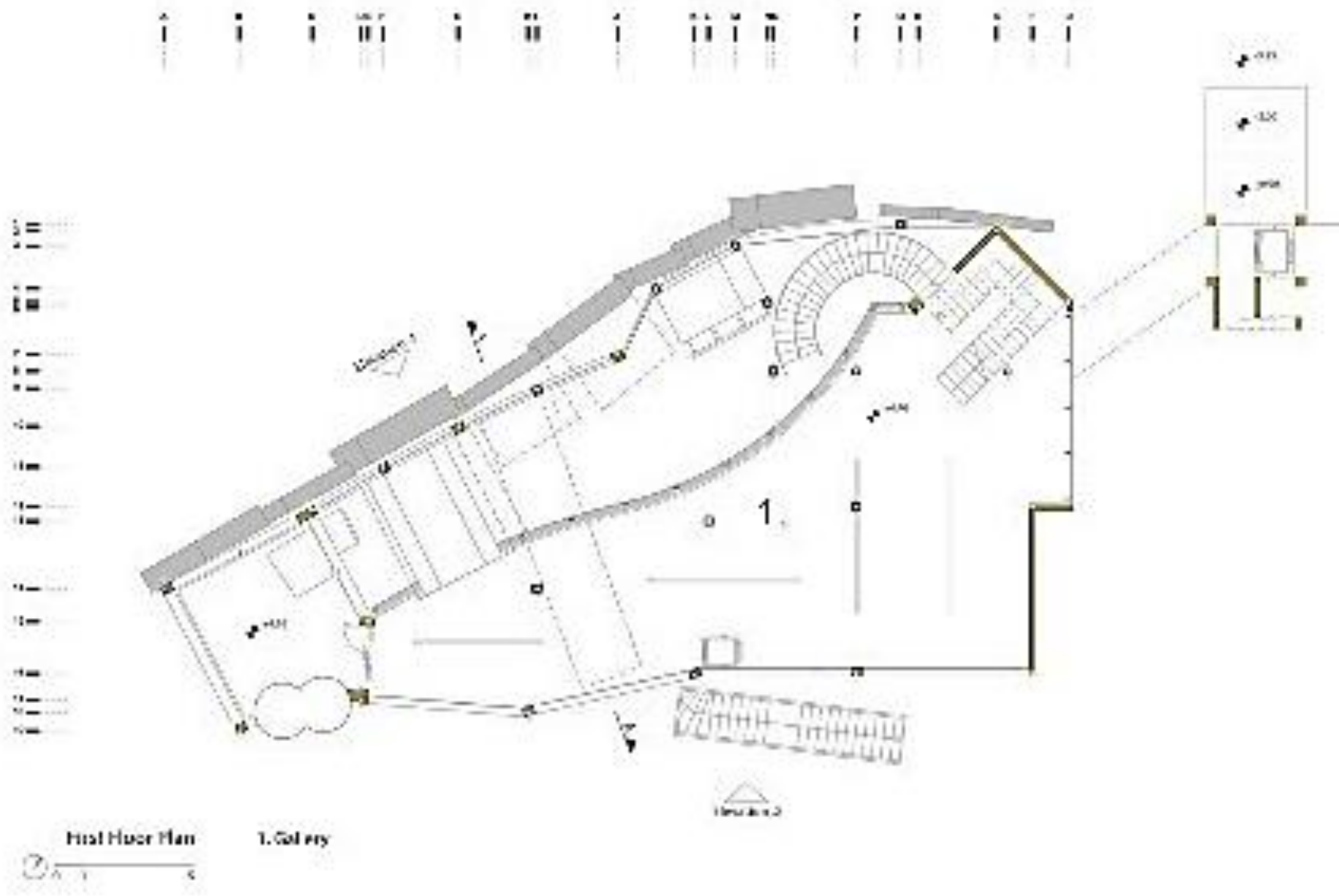


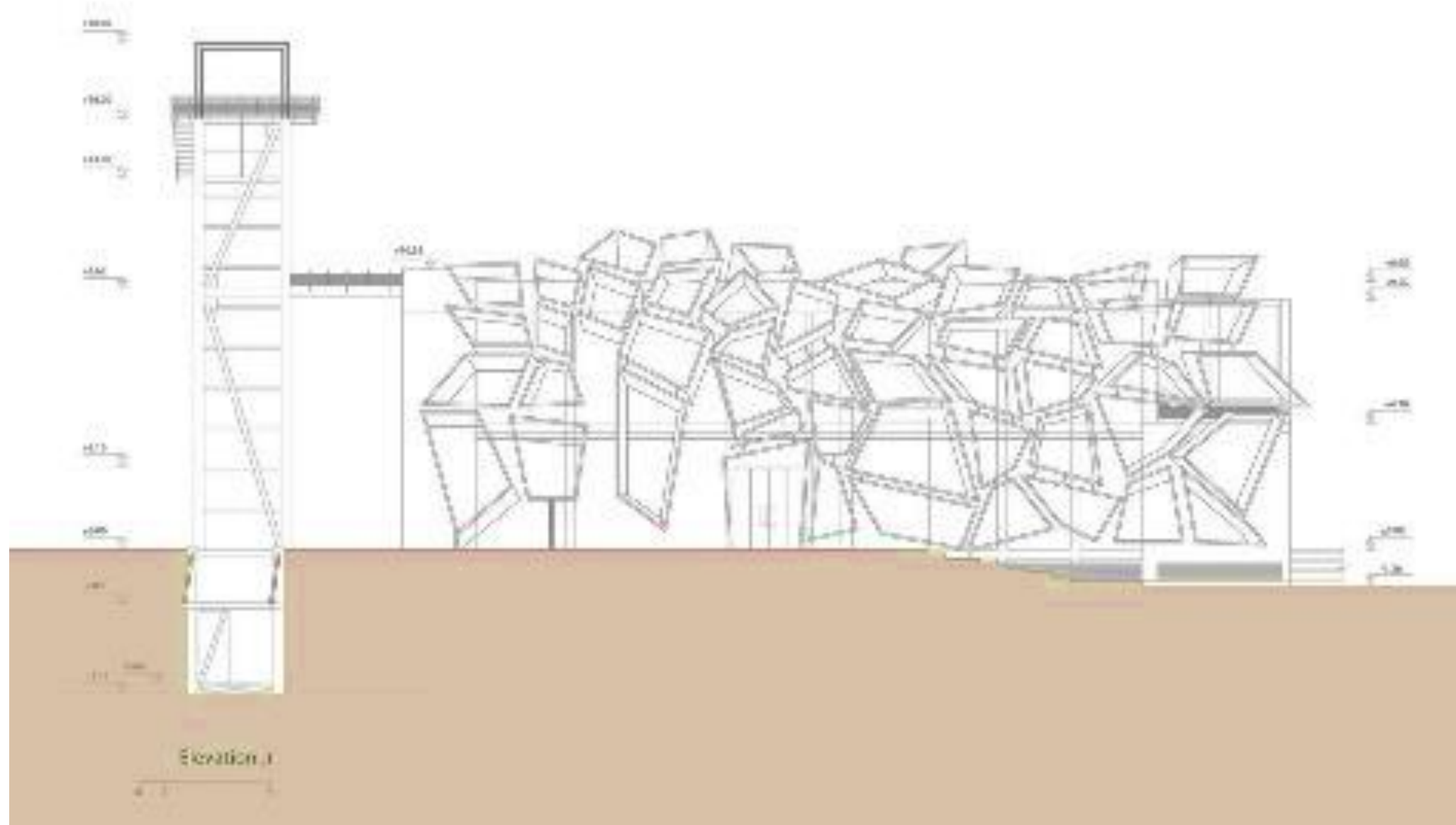
پلان طبقه همکف
 ۱. ناهارفوری
 ۲. آشپزخانه
 ۳. سرویس بهداشتی

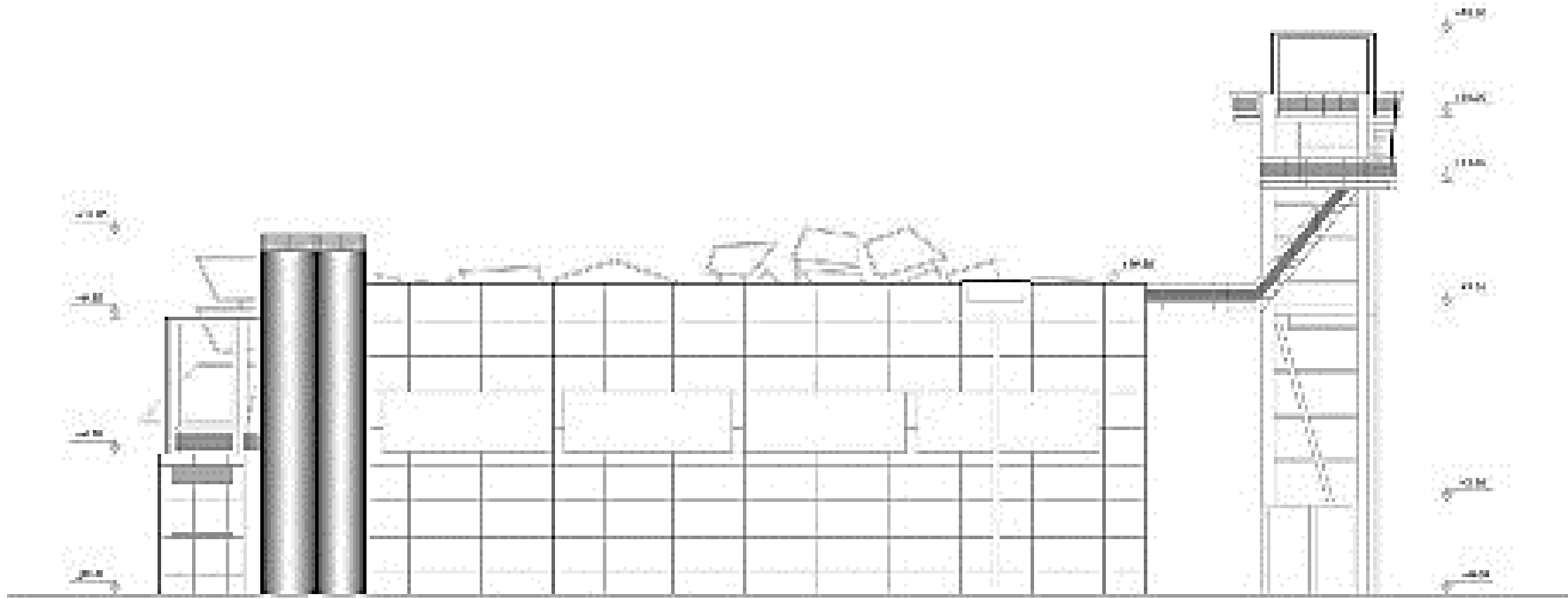
Ground Floor Plan

- 1. Dining
- 2. Kitchen
- 3. Restroom

پلان طبقه اول
۱. گالری







Elevation 2



سایت پلان

۱. مرکز ورزشی

۲. ساختمان اداری

۳. ساختمان نمایشگاه

۴. ساختمان نمایشگاه و

مرکز فرهنگی

۵. مراسم و تشریفات

۶. هتل

۷. ساختمان کافه گالری

۸. محل اقامت مسکونی

Site Plan
0 1 5

1. Sport Center
2. Office Building
3. B Building - Exhibition
4. Exhibition & Cultural center
5. Ceremony Hall
6. Hotel
7. A Building- cafe gallery
8. Residential Accommodation

